

NUOVO STRADA



PROFESSIONAL

FATEGLI FARE IL LAVORO SPORCO.

Quando si tratta di scegliere un compagno di lavoro, è meglio puntare su qualcuno che non ha paura di niente. Strada è così: robusto, affidabile, sempre pronto all'azione. Oggi ancora più bello da vedere grazie allo stile del frontale reso più moderno e grintoso dai nuovi gruppi ottici e dal paraurti più robusto. Anche gli interni sono più confortevoli e funzionali. Salite a bordo e scoprite quante cose può darvi Strada.



NON FATE COMPLIMENTI.

Nuovo Strada è il pick up agile come un'auto, ma con un'anima da gran lavoratore. Fatto per caricare anche gli oggetti più ingombranti, ha una portata fino a 700 kg, mentre l'accesso al vano di carico è facilitato da una ribaltina che può reggere fino a 300 kg. Nuovi gruppi ottici e nuova maniglia-logo enfatizzano le linee e la funzionalità del veicolo.



Nuovo Strada è disponibile in due versioni: a cabina lunga e corta, che possono caricare rispettivamente 685 kg e 705 kg.



CARICATELO DI LAVORO.

L'ampio vano di carico consente di trasportare agevolmente anche gli oggetti più ingombranti, assicurandoli con i pratici ganci di fissaggio. A richiesta è disponibile anche un telone di copertura per il vano di carico. La versione a cabina lunga ha in più uno spazio di 30 cm dietro i sedili per riporre i bagagli e gli oggetti più delicati.

Dimensioni vano di carico

Lunghezza	Larghezza	Altezza	Altezza da terra	Portata compreso conducente
-----------	-----------	---------	------------------	--------------------------------



1393 mm	1220 mm	513 mm	605 mm	685 kg
---------	---------	--------	--------	--------

Cabina Lunga



1693 mm	1220 mm	513 mm	605 mm	705 kg
---------	---------	--------	--------	--------

Cabina Corta

Il vano di carico è rivestito di materiale plastico nero rigido, per una maggiore protezione della carrozzeria.



ABUSATE DELLA SUA OSPITALITÀ.

Nuovo Strada è un veicolo da vivere con disinvoltura anche all'interno. Funzionale, spazioso, luminoso, con ampie superfici vetrate che assicurano una perfetta visibilità. E oggi, vi circonda di grande comfort, con i nuovi rivestimenti, il nuovo design della plancia e della strumentazione, ancora più intuitiva e veloce da leggere.

A rendere piacevoli, confortevoli e sicuri il lavoro e i viaggi a bordo di Strada, contribuiscono i sedili ergonomici, il volante regolabile in altezza, l'idroguida di serie, i comandi facilmente raggiungibili e la strumentazione di chiara ed immediata lettura.

NUOVO STRADA ADVENTURE. PRONTO ALLA SFIDA.

Basta uno sguardo per capire che ha grinta da vendere. Nuovo Strada Adventure ha uno stile ancora più aggressivo: paraurti anteriori in tinta carrozzeria con fendinebbia integrati, fari abbaglianti aggiuntivi, pedana tubolare laterale con scalino per facilitare l'accesso al vano di carico, barre longitudinali portatutto. Ed è davvero confortevole, con la chiusura centralizzata e l'alzacristalli elettrico di serie.

*Nuovo Strada Adventure è disponibile solo
nella versione cabina lunga.*

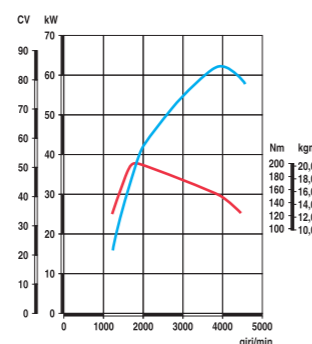


PROVATENE LA POTENZA.

Nuovo Strada è un veicolo pronto a tutto, grazie al motore 1.3 Multijet 16v da 85 CV, Euro 4, con turbocompressore a geometria variabile Intercooler. Grazie alla moderna tecnologia Multijet, supera qualsiasi test di affidabilità e durata ed è capace di grandi prestazioni con ridotti costi di gestione. Un motore che saprà darvi grandi soddisfazioni.

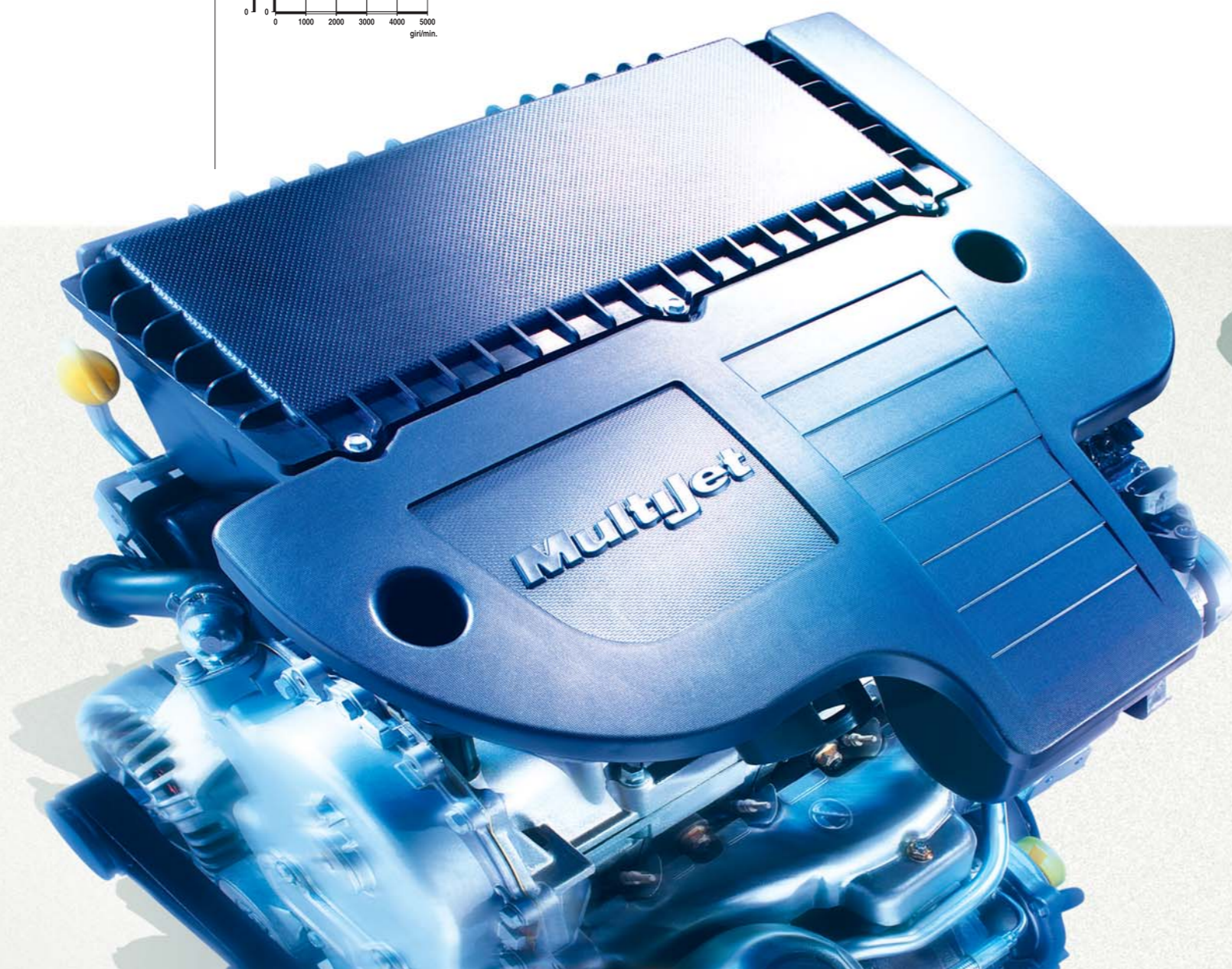
1.3 Multijet 85 CV

Cilindrata 1248 cm³
Potenza max CE 62 kW (85 CV) a 4000 giri/min
200 Nm (20,4 kgm) a 1750 giri/min
Diesel Multijet
Turbocompressore a geometria variabile
Intercooler



DATEGLI PIÙ RESPONSABILITÀ.

Strada mette al primo posto la vostra sicurezza. Barre laterali antintrusione, scocca rinforzata a deformabilità programmata con abitacolo a struttura indeformabile, impianto FPS (Fire Prevention System) per bloccare il deflusso di carburante in caso d'urto. La sospensione anteriore è di tipo McPherson a ruote indipendenti, mentre quella posteriore è ad assale rigido con balestra monolama, per mantenere stabile l'assetto in ogni condizione. Il ponte posteriore ha un profilo ad omega, con la parte centrale rialzata, in modo da evitare il contatto con il suolo della parte sotto scocca sui terreni sconnessi. Il sistema frenante è a doppio circuito con servofreno e correttore di frenata. A richiesta, disponibile l'ABS con EBD.



CARATTERISTICHE TECNICHE.

	Cabina corta	Cabina lunga	Adventure
Motore	1.3 Multijet 16v	1.3 Multijet 16v	1.3 Multijet 16v
N. cilindri, disposizione	4, in linea, trasversale anteriore	4, in linea, trasversale anteriore	4, in linea, trasversale anteriore
Cilindrata (cm³)	1248	1248	1248
Potenza max CE: kW (CV) a giri / min	62,5 (85) 4000	62,5 (85) 4000	62,5 (85) 4000
Coppia max CE: Nm (kgm) a giri / min	200 (20,4) 1750	200 (20,4) 1750	200 (20,4) 1750
Alimentazione	Iniezione diretta Multijet Common Rail a controllo elettronico con turbo e intercooler	Iniezione diretta Multijet Common Rail a controllo elettronico con turbo e intercooler	Iniezione diretta Multijet Common Rail a controllo elettronico con turbo e intercooler
Trasmissione			
Trazione	Anteriore	Anteriore	Anteriore
Cambio: n. di marce	5 + RM	5 + RM	5 + RM
Sterzo			
Tipo	a cremagliera con idroguida	a cremagliera con idroguida	a cremagliera con idroguida
Diametro minimo di sterzata (m)	11	11	11
Freni - D (disco) - T (tamburo)			
Anteriori ø mm	D 257 autoventilanti	D 257 autoventilanti	D 257 autoventilanti
Posteriori ø mm	T 228	T 228	T 228
Sospensioni			
Anteriore	A ruote indipendenti tipo McPherson, con bracci oscillanti inferiori trasversali, molle elicoidali barra stabilizzatrice e ammortizzatori telescopici a doppio effetto		
Posteriore	Assale rigido con balestre longitudinali monolama e ammortizzatori telescopici a doppio effetto		
Ruote			
Pneumatici	175/70 R 14	175/70 R 14	175/80 R 14
Impianto elettrico (12V)			
Capacità batteria (Ah)	60	60	60
Alternatore: corrente max. (A)	65 (90 con clima manuale)	65 (90 con clima manuale)	65 (90 con clima manuale)
Prestazioni			
Velocità massima (km/h)	165	165	165
Accelerazioni da 0 a 100 km/h (s)	13,5	13,5	13,5
Dimensioni esterne			
Passo (mm)	2718	2718	2718
Lunghezza / Larghezza (mm)	4444 / 1664	4444 / 1664	4444 / 1664
Altezza (mm)	1525 / 1554*	1525 / 1554*	1554
Dimensioni vano di carico			
Lunghezza / Larghezza (mm)	1693 / 1220	1393 / 1220	1393 / 1220
Larghezza tra passaruote (mm)	1070	1070	1070
Altezza cassone (mm)	496	496	496
Altezza da terra (soglia di carico) (mm)	605	605	605
Volume (dm³)	1100	800	800
Pesi (kg)			
Peso totale a terra	1915	1915	1915
Peso in ordine di marcia	1210	1230	1230
Portata utile compreso conducente	705	685	685
Peso max rimorchiabile	1000	1000	1000

* Versioni con pneumatici 175/80 R 14

PRINCIPALI DOTAZIONI.

	Cabina corta	Cabina lunga	Adventure
Esterno			
Terzo Stop			
Griglia protezione vetro posteriore portascala			
Barre longitudinali	-		
Spoiler	-		
Ruote in lega pick up (14" x 5,5")	108	•	-
Ruote in lega pick up 14 x 5,5 + pneumatici maggiorati 175/80	435	•	
Pneumatici maggiorati 175/80 14"	145	•	
Telo copertura vano carico	217	•	•
Vernice metallizzata	210	•	•
Paraurti colore vettura	876	•	
Interno			
Volante regolabile in altezza			
Sedili anteriori con schienale regolabile			
Tappeto abitacolo base			
Dispositivo orientamento proiettori			
Cristallo posteriore scorrevole			
Cristallo posteriore fisso	611	•	•
Funzionale / Elettrico			
Fiat CODE II			
Idroguida			
Accendisigari e posacenere			
Contagiri			
Orologio digitale			
Plancia con vani a giorno			
Cassetto lato passeggero			
Riscaldatore con ricircolo			
Pedana posteriore accesso al vano di carico			
Lunotto posteriore apribile a scorrimento			
Ruota di scorta di dimensioni normali			
Correttore assetto fari			
Fari di profondità	092	-	-
Climatizzatore	025	•	•
Alzacristalli elettrici con chiusura centralizzata	428	•	•
Riparo motore cambio	237	•	•
Telecomando apertura /chiusura porte	008	•	•
Specchi retrovisori esterni elettrici	218	•	•
Sicurezza			
Portiere con barre antintrusione			
Sistema antincendio FPS (Fire Prevention System)			
Appoggiatesta rivestiti e regolabili in altezza			
Fendinebbia	097	•	•
ABS	009	•	•
Airbag lato guida	500	•	•
Airbag lato passeggero	502	•	•
Audio			
Predisposizione autoradio (4 altoparlanti)	082	•	-
Autoradio integrata con RDS + CD	414	•	
CD-changer	565	-	•
Comfort			
Cristalli atermici			
Telecomando	008	•	•
Pack Comfort (025 + 218 + 428)	907	•	-

■ = di serie • = optional - = non disponibile

COLORI CARROZZERIA.

Abbinamenti Colori Carrozzeria / Rivestimenti Interni.

	Strada Cabina corta	Strada Cabina lunga	Adventure Cabina lunga		Strada Cabina corta	Strada Cabina lunga	Adventure Cabina lunga
	Tessuto Jacquard Collins 178	Tessuto Jacquard Collins 178	Tessuto Jacquard Off Street 143		Tessuto Jacquard Collins 178	Tessuto Jacquard Collins 178	Tessuto Jacquard Off Street 143
Metallizzati				Pastello			
480 Azzurro Vitality				178 Rosso Alpine			
576 Verde Lagoon				249 Bianco Banchisa			
619 Argento Bari				726 Blu			
666 Grigio Cromo				806 Nero			
692 Grigio Scandium							
761 Beige Savannah							
807 Nero Vesuvio							



Colori pastello.

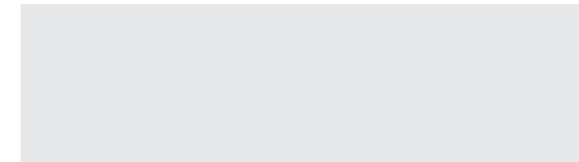
178 Rosso Alpine



726 Blu



249 Bianco Banchisa



806 Nero



Colori metallizzati.

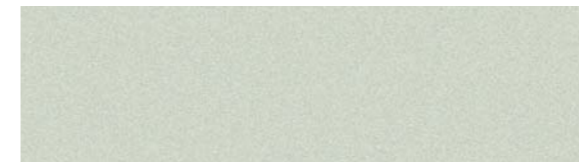
480 Azzurro Vitality (esclusivamente per Adventure)



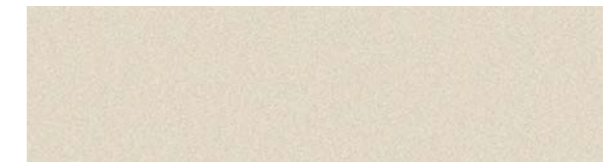
692 Grigio Scandium



576 Verde Lagoon



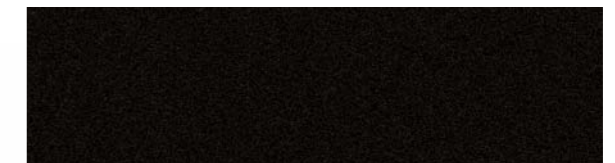
761 Beige Savannah



619 Argento Bari



807 Nero Vesuvio



666 Grigio Cromo (esclusivamente per Adventure)



CIAOFIAT 800342800 N° VERDE

CIAO FIAT è il servizio di assistenza e relazione con il cliente che risponde al numero verde universale 00800 3428 0000. Il numero è raggiungibile dai principali paesi europei ed è facilmente memorizzabile; infatti, corrisponde alla digitazione della parola "FIAT" sulla tastiera del tuo telefono (00800-FIAT 0000 diventa 00800-3428 0000). CIAO FIAT è a tua disposizione per fornirti i servizi di assistenza stradale, di informazioni - tutto quello che vuoi sapere sui nostri modelli (versioni, optional, promozioni, prezzi), sui nostri servizi e sulla rete dei concessionari FIAT e per prenotare una prova su strada - e per soddisfare ogni esigenza o richiesta legata all'utilizzo del veicolo. Il servizio è attivo dalle 08.00 alle 20.00 dal lunedì al venerdì ed il sabato dalle 08.00 alle 13.00 per le informazioni e relazioni con il cliente e 24 h su 24, 7 giorni su 7 per i servizi di assistenza stradale.

La telefonata è gratuita sia da rete fissa sia da rete mobile. In alcuni paesi europei da rete mobile è previsto un addebito al chiamante secondo le tariffe applicate dallo specifico operatore locale.

L'allestimento dei modelli ed i relativi optional possono variare per specifiche esigenze di mercato o legali. I dati di questo stampato sono forniti a titolo indicativo. Fiat Professional potrà apportare in qualunque momento modifiche ai modelli descritti in questo stampato per ragioni di natura tecnica o commerciale.
Fiat Marketing 04.3.1034.02 - S - 06/2011 - Printed in Italy.

www.fiatprofessional.it

